



Cher propriétaire,

Dans cette lettre, nous vous envoyons de plus amples informations sur notre portail rénové destiné aux propriétaires. Comme nous l'avons déjà mentionné, nous avons récemment lancé un nouveau site web et un nouveau système de réservation. La création du portail des propriétaires a pris un certain temps, mais c'est avec grand plaisir que nous pouvons vous annoncer qu'il est en ligne dès aujourd'hui. Nous tenons à vous remercier pour votre patience pendant cette transition.

Données de connexion et système

Pour le portail des propriétaires, nous collaborons avec notre partenaire 123Boeken. Vous entrez donc dans l'environnement en ligne de 123Boeken. Sur notre site web, vous serez redirigé vers la page de connexion, où vous pourrez accéder à la page des propriétaires à l'aide de votre propre code de connexion. La page de connexion et le portail des propriétaires sont tous deux rédigés dans votre langue. L'ensemble de la feuille de route est décrit plus loin dans cette lettre.

Votre nom d'utilisateur et votre mot de passe personnalisés pour vous connecter sont inclus dans l'e-mail de cette pièce jointe.

Attention: conservez-les précieusement !

<https://account.123boeken.nl/?continue=https%3A%2F%2Fbeheer.123boeken.nl%2Fbeheer&lng=fr>

Planification et iCal

Après avoir ouvert une session, vous serez dirigé vers la page d'accueil de l'environnement en ligne. Tout d'abord, veuillez vérifier le calendrier et l'adapter si nécessaire. Si vous utilisez iCal, **nous vous demandons à nouveau de nous l'envoyer par e-mail** afin que nous puissions l'ajouter au système.

Utilisation du portail des propriétaires - plan par étapes

Étape 1 : Accès au portail des propriétaires à partir du site web

Vous accédez au portail des propriétaires par le lien figurant sur notre site web. Vous le trouverez en bas de la page, sous la rubrique "Location via Basic-Travel". Cliquez sur l'option "Portail des propriétaires". Une nouvelle fenêtre s'ouvre avec la page de connexion, dans laquelle vous pouvez vous connecter avec votre propre code d'accès.

Nous sommes là pour vous
Avant, pendant et après les vacances

☎ +31(0)10 2617022 ✉ info@basic-travel.com

Voyages de base A propos de nous Vacatures Contact	Helpdesk et service Info Assurance	Location via Basic-Travel Enregistrez votre maison Portail du propriétaire	Suivez-nous f @
--	---	---	------------------------------



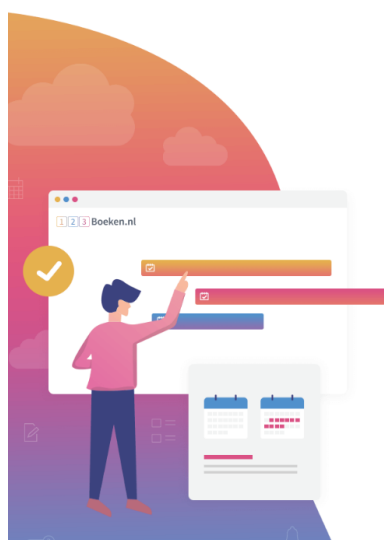
Étape 2 : Connexion

La nouvelle fenêtre vous amène à la page de connexion d'123Books. Connectez-vous à l'aide du code de connexion personnalisé figurant dans l'e-mail. Votre nom d'utilisateur est votre propre adresse e-mail.

Remarque: vous ne pouvez pas modifier vous-même votre mot de passe.

Vous avez oublié votre mot de passe ou le mot de passe ci-dessus ne fonctionne pas ? Prenez contact avec nous. Nous veillerons à ce que vous receviez un nouveau code de connexion. Après vous être connecté, vous accéderez au portail.

123 Boeken.nl



Connectez-vous à 123boeken

Nom d'utilisateur

Mot de passe

SE CONNECTER

[mot de passe oublié?](#)

Étape 3 : Accéder à la page de planification

Vous êtes maintenant dans l'environnement en ligne du portail du propriétaire. Vérifiez toujours que le numéro de maison et le titre interne correspondent à votre logement. Si toutes les données sont correctes, vous pouvez modifier votre planning en cliquant sur l'icône du crayon à droite de la page.

123 Boeken.nl Maatwerk licentie Accueil Basic Travel - Vakantiehuisen

Objets
gestion > objets > aperçu général

APERÇU GÉNÉRAL

Langue : français

Titre	Titre interne	Type	Capacité	Stock	
F76.097	Ancourt	Hébergement	6	1	



Étape 4 : Modification des plans sur la page de planification

Sur la page de planification, vous pouvez modifier les dates disponibles pour la location de votre logement de vacances. Si vous souhaitez bloquer des jours ou des semaines en raison d'autres réservations, de vacances ou de circonstances personnelles, vous pouvez le faire via le calendrier. Vous pouvez facilement cocher les jours "du" et "au". Ceux-ci sont alors visibles dans le tableau ci-dessous. Vérifiez que le statut est défini sur "occupé" et indiquez la raison du blocage dans le champ "étiquette (facultatif)". N'oubliez pas de cliquer sur Enregistrer. Si vous souhaitez que les données soient à nouveau "libres", réglez l'état sur "à nouveau libre". Là encore, n'oubliez pas d'appuyer sur la touche de sauvegarde.

Lorsque les dates sont correctement saisies, elles deviennent orange dans le calendrier. Il faut un certain temps pour que ces ajustements soient également visibles sur le site web. Nous vous recommandons de vérifier après une journée que votre emploi du temps a été correctement adapté. Si ce n'est pas le cas, veuillez nous contacter.

123 Boeken.nl Maatwerk licentie

Ancourt gestion > objets > non disponible

NON DISPONIBLE

Veuillez sélectionner ci-dessous une date de début et de fin, puis une raison. Pour confirmer la période non disponible appuyez bien sur le bouton enregistrer.

Juillet 2024

lu	mar	mer	jeu	ven.	sam	dim
1	2	3	4	5	6	7
8	9	10	11	12	13	14
15	16	17	18	19	20	21
22	23	24	25	26	27	28
29	30	31				

Août 2024

lu	mar	mer	jeu	ven.	sam	dim
			1	2	3	4
5	6	7	8	9	10	11
12	13	14	15	16	17	18
19	20	21	22	23	24	25
26	27	28	29	30	31	

Septembre 2024

lu	mar	mer	jeu	ven.	sam	dim
						1
2	3	4	5	6	7	8
9	10	11	12	13	14	15
16	17	18	19	20	21	22
23	24	25	26	27	28	29
30						

De:

Jusqu'à:

Statut:

occupé

Raison (optionnelle):

ENREGISTRER

Étape 5 : Périodes d'indisponibilité

Si vous souhaitez rendre votre logement indisponible pendant une période plus longue, en raison d'une location saisonnière ou pour toute autre raison, vous pouvez définir les périodes d'indisponibilité au bas de la page. Saisissez la raison du blocage de la période sous "étiquette facultative" et sélectionnez les dates. Dans la rubrique stock, entrez "0", afin que le logement ne soit pas disponible pendant cette période.



Si vous avez tout saisi correctement, enregistrez la période indisponible à l'aide du bouton situé sur le côté. Vous pouvez modifier ou supprimer des périodes à tout moment. Les dates bloquées deviennent alors orange.

Périodes non disponibles >

Étiquette croissante ▾ - ▾ FILTRE

Raison (optionnelle)	De	Jusqu'à	Stock	
<input type="text"/>	09-07-2024 16:00 ✕	09-07-2024 10:00 ✕	<input type="text"/>	🔍 📅 ✕

Lorsque vous avez vérifié votre planning et que les dates d'occupation sont correctement introduites, vous pouvez vous déconnecter en haut à droite de la page. Si votre planning ne s'affiche toujours pas correctement ou si vous rencontrez des problèmes lors de la connexion et de l'introduction des dates, n'hésitez pas à nous en faire part. Vous pouvez toujours nous joindre par e-mail ou par téléphone.

Nous espérons vous avoir suffisamment informé.

Nous vous remercions encore une fois de la confiance et de la patience dont vous avez fait preuve à l'égard de Basic Travel. Nous vous souhaitons une collaboration durable et fructueuse !

L'équipe Basic Travel